



INFO TRAX

SOLUCIONES DE RASTREO SATELITAL

 TECNOLOGISTIK DE OCCIDENTE S DE RL DE CV



**MONITOREO
COMBUSTIBLE**



**RASTREO
SATELITAL**



**TELEMETRÍA
ESTADISTICA**

CHAPAS ELECTRONICAS OPERADAS VIA GPS

www.info-trax.com

Somos una empresa Mexicana
con más de 16 años de experiencia en el
mercado de logística y transporte.



CHAPA ELECTRONICA

Operada vía GPS



Reducción de tiempos muertos



Control total de tu flotilla




Reduce la probabilidad de ROBO (**Recuperación** de tu unidad y de tu mercancía)



Detección de malas prácticas y **telemetría**

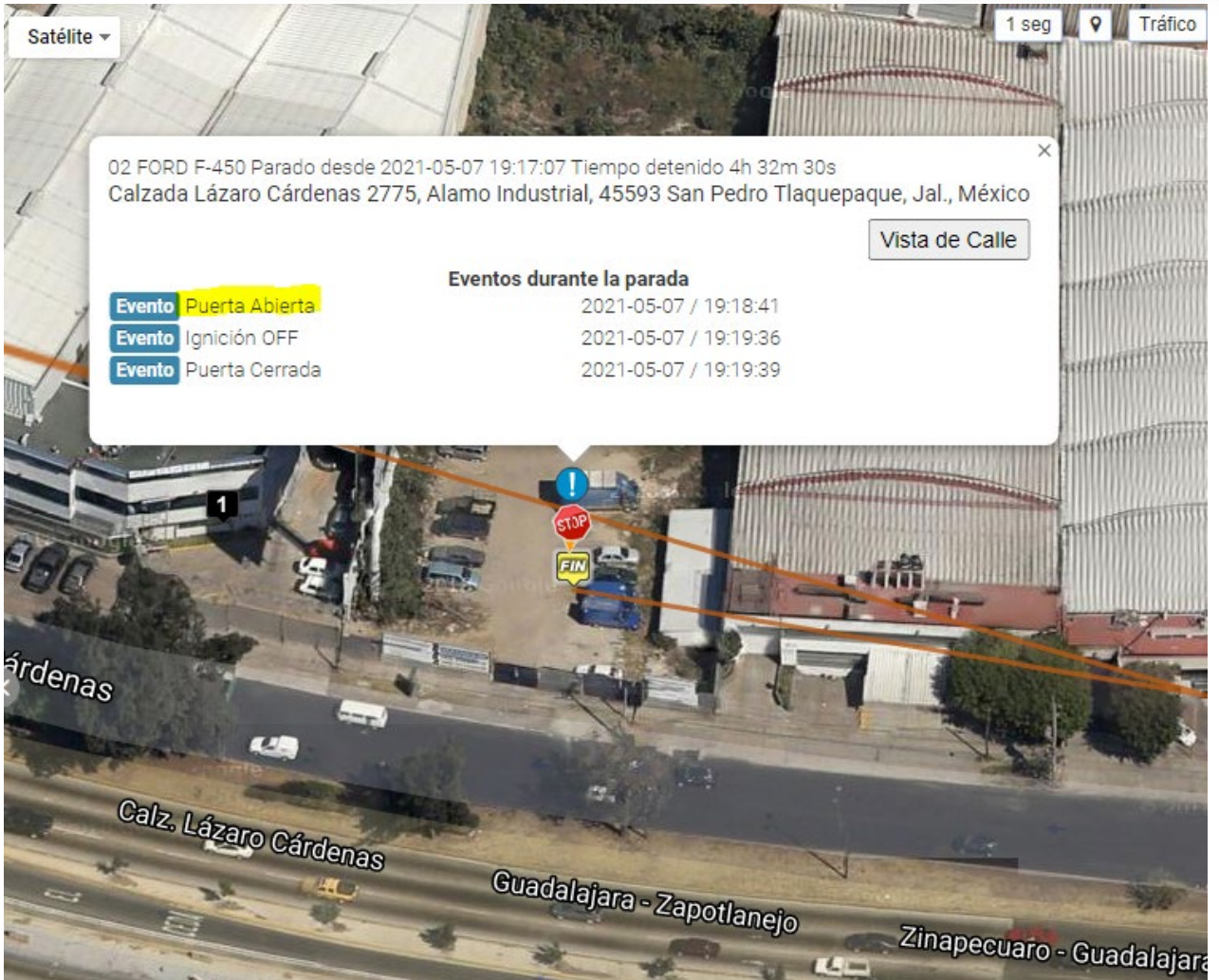




En tu portal de  podrás visualizar todos los vehículos o activos Y Puedes Abrir o cerrar el perno vía gps , también es Posible Poner Geo cercas virtuales y aplicar la función de CIERRE O APERTURA de la cerradura de manera remota.



Seguimiento de recorridos de vehículos



Satélite 1 seg Tráfico

02 FORD F-450 Parado desde 2021-05-07 19:17:07 Tiempo detenido 4h 32m 30s
Calzada Lázaro Cárdenas 2775, Alamo Industrial, 45593 San Pedro Tlaquepaque, Jal., México


Vista de Calle

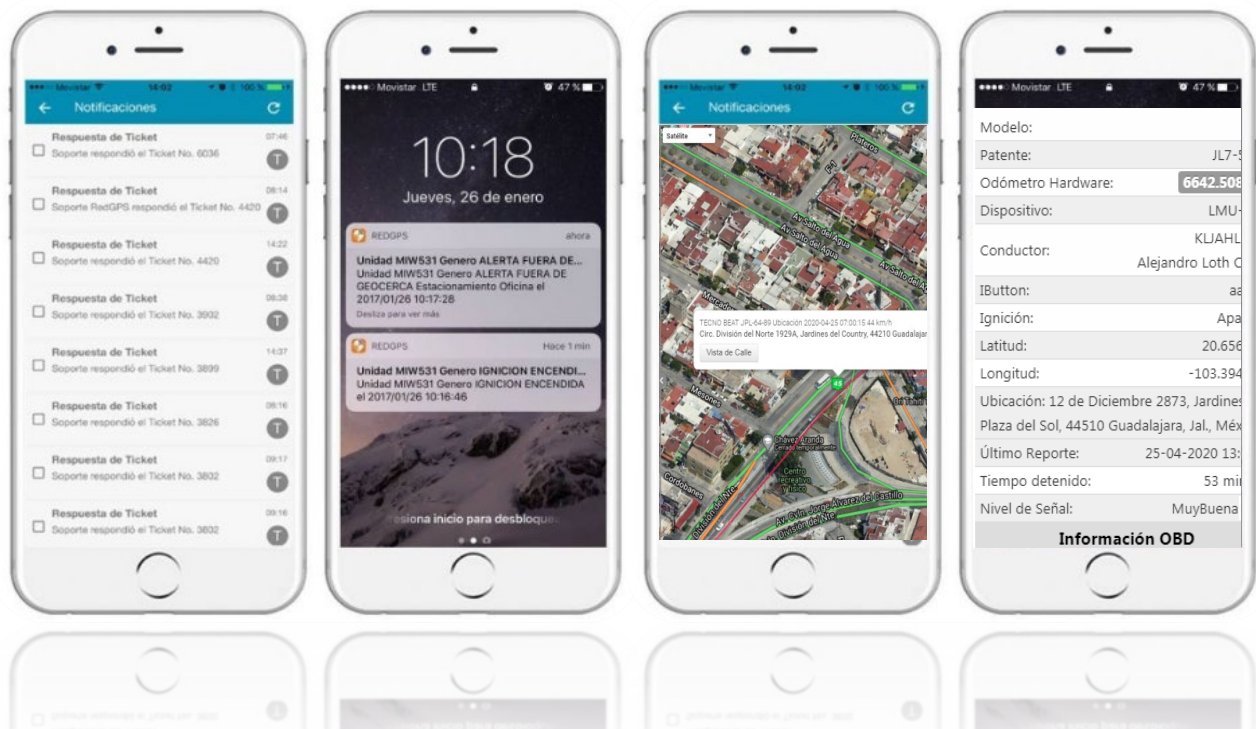
Eventos durante la parada

Evento	Puerta Abierta	2021-05-07 / 19:18:41
Evento	Ignición OFF	2021-05-07 / 19:19:36
Evento	Puerta Cerrada	2021-05-07 / 19:19:39

Calz. Lázaro Cárdenas
Guadalajara - Zapotlanejo
Zinapécuaro - Guadalajara

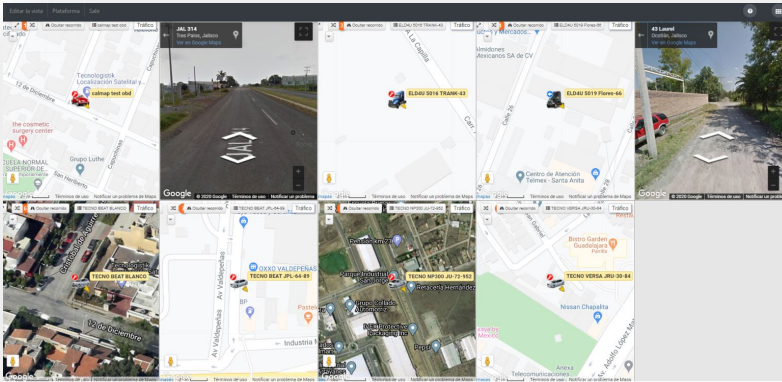
Notificaciones y alertas a tu dispositivo móvil

En tu portal de  , a través de la solución de telemetría es posible estar dando seguimiento a un vehículo en todo momento, todo esto es posible ya que nuestro sistema concentra la información recabada por nuestros equipos a través de **ALERTA DE PUERTA ABIERTA O PUERTA CERRADA**



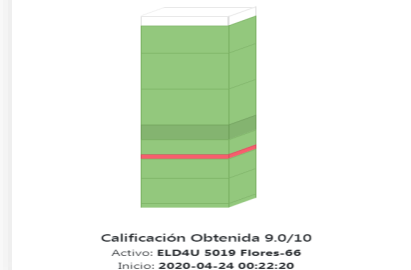
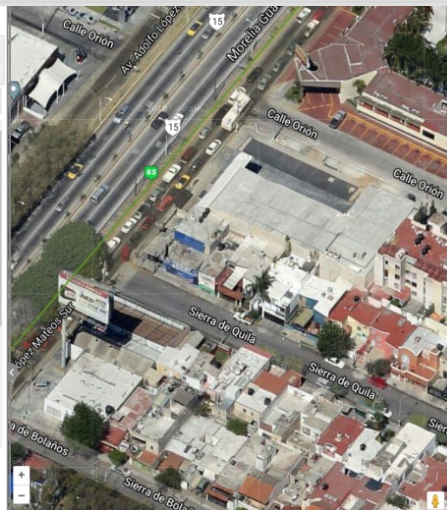
Seguimiento colectivo de vehículos

Visualización de activos simultanea en la misma pantalla para seguimiento a Monitoreo.



Conductor	
Vehículo	
Nombre	ELD4U 5019 Flores-66
Numero Economico	66
Viaje	
Calificación	9.05
Distancia	83.86 km
Inicio	2020-04-24 00:22:20
Fin	2020-04-24 01:51:59

Detalle del recorrido		Detalle de viajes			
Inicio:	24/04/2020 00:00	Fin:	24/04/2020 23:59		
Distancia:	17.6 km	Distancia recta:	6.82 km		
Velocidad máxima:	69 km/h	Velocidad promedio:	24.04 km/h		
Tiempo detenido:	11h 52m	Tiempo en movimiento:	1h 3m 27s		
Tiempo total:	12h 55m 27s	Horas uso de motor:	3h 19m		
Odometro inicial:	6595 km	Odometro final:	6615 km		
Distancia por odometro:	20.426 km	Eventos:	68		
Alertas:	0				
Combustible		Rendimiento del Fabricante: 12 Km/l			
Consumo aproximado:	1.47 l	Consumo real:	0.00 L		
Cargas:	0.00 L	Descargas:	0.00 L		
Consumo excesivo:	0.00 L				
Sensor de Combustible (ac4)					
Ini:	11.62 L	Fin:	11.62 L	Dif:	0.00 L
Sensor de Combustible (ac4.1)					
Ini:	10.28 L	Fin:	10.28 L	Dif:	0.00 L
RPM del motor (ac3)					
Min:	543.2 RPM	Max:	2330 RPM	Prom:	756.0 RPM
Velocidad del vehículo (ac2)					
Min:	0 km/h	Max:	69.964 km/h	Prom:	3.3 km/h



Detección de Jammer de alta frecuencia

Mediante dispositivos con esta función, la herramienta puede alertar el evento “**Jamming Detection**”. Significa que detecta inhibidores de señal colocado por crimen organizado para evitar que sean rastreados por nuestro equipo de monitoreo.



¡Gracias por la atención!



INFORMACIÓN CONFIDENCIAL

© INFO-TRAX Todos los Derechos Reservados
by Technologistik de Occidente, S. de R.L. de C.V.

Somos una empresa con más de 18 años de
experiencia en el mercado de rastreo satelital.